

Agenda Regional de Transição para a Economia Circular

Webinar

20 de Novembro de 2020



ALGARVE
ECONOMIA
CIRCULAR

Agenda Regional de Transição para a Economia Circular

Em que consiste?

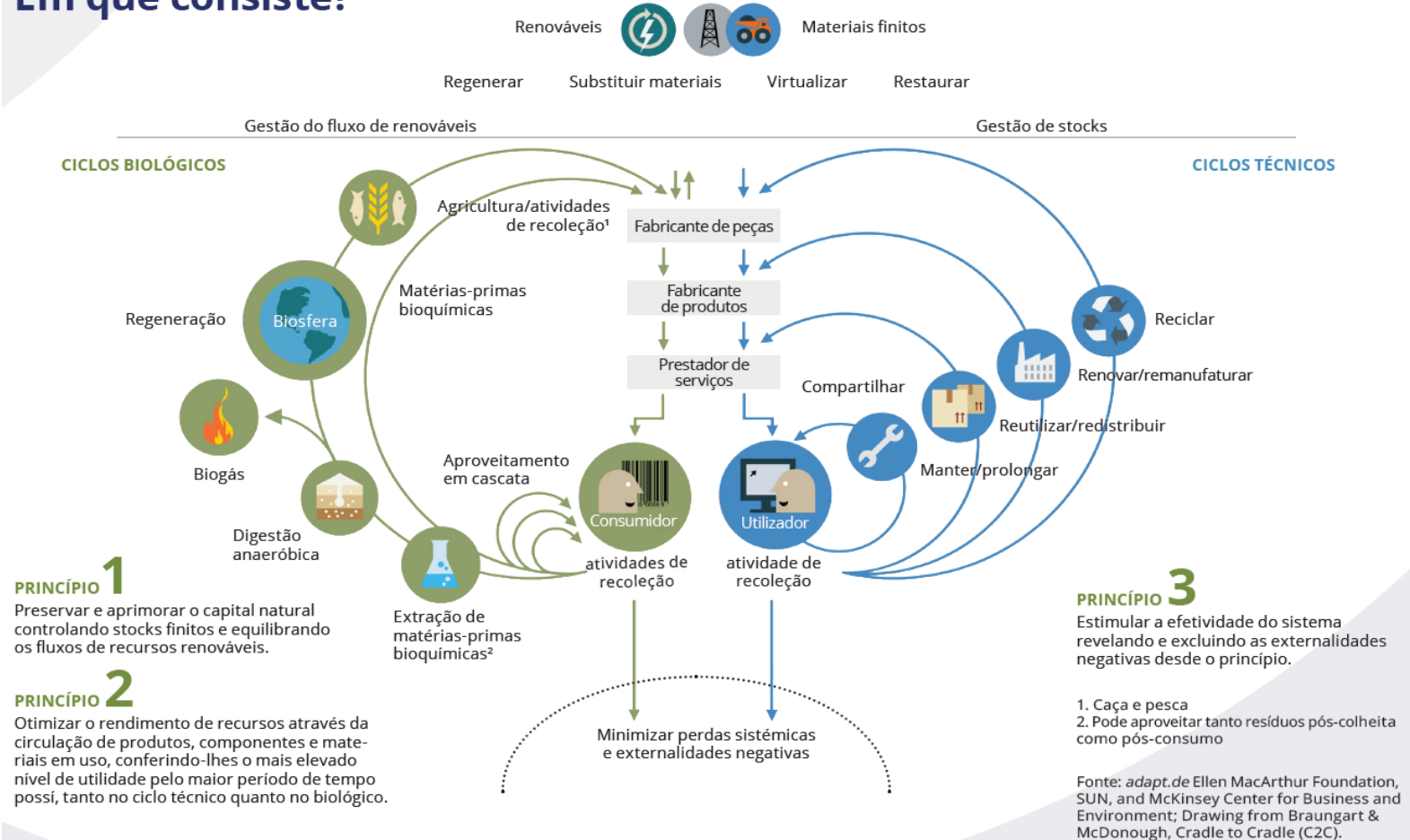


FIGURA 1: PRINCÍPIOS E ESTRATÉGIAS ASSOCIADOS À ECONOMIA CIRCULAR



Plano de Ação para a Economia Circular (PAEC)

Agenda Regional de Transição para a Economia Circular

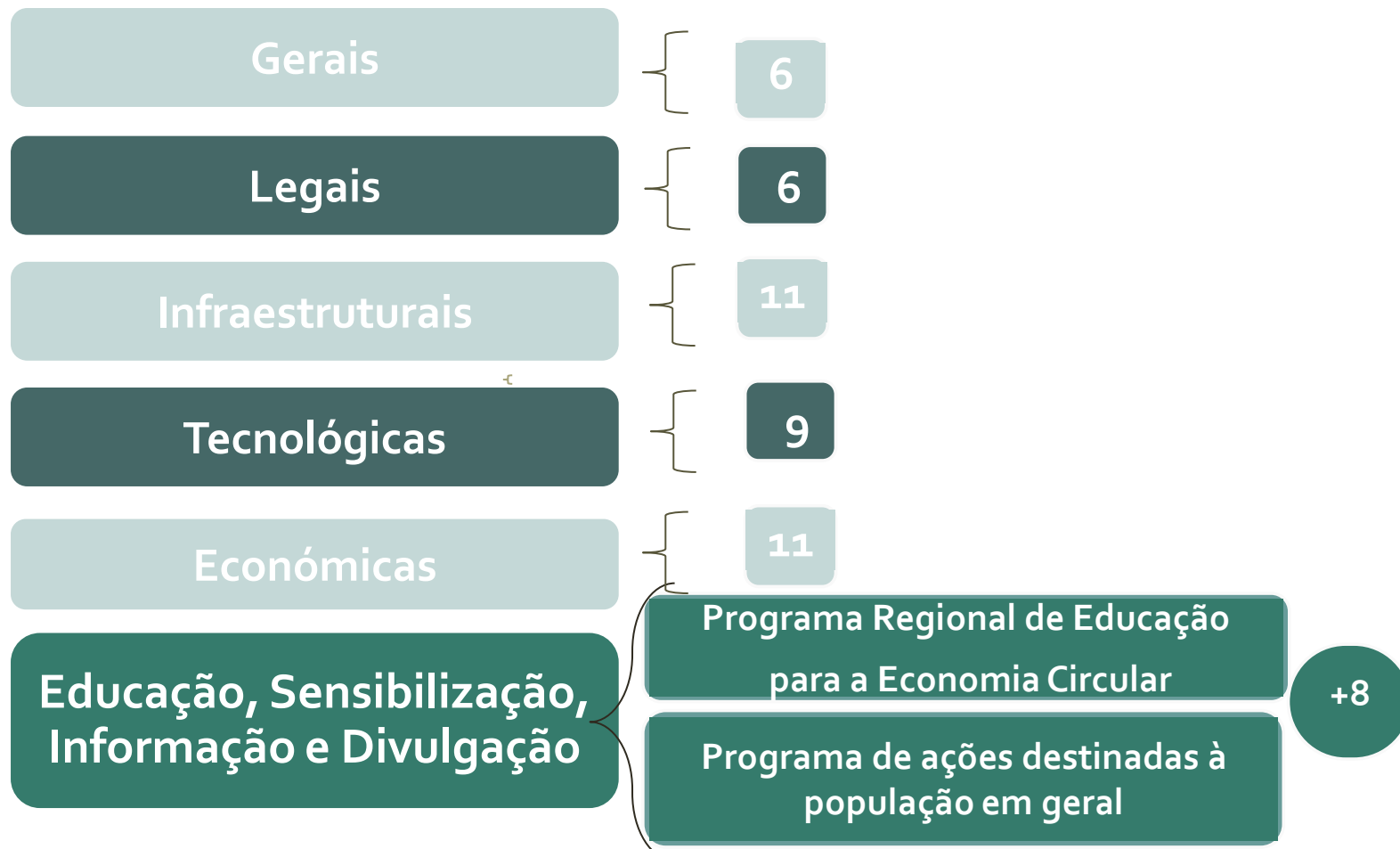
Principais objetivos das Agendas Regionais:

- Definir e implementar estratégias integradas de economia circular de âmbito regional e local
 - Catalisar a mudança no território, numa perspetiva de conjugação de oportunidades e sinergias de atuação
 - Promover a coordenação territorial de políticas públicas
 - Partilhar informação, troca de experiências e boas práticas
- **Resolução do Conselho de Ministros, de 23 de novembro de 2017**

Linhas de ação

53

Agenda Regional de Transição para a Economia Circular



Agenda Regional de Transição para a Economia Circular

Consumo de materiais no Algarve, em 2016: 7,2 milhões de toneladas de materiais para produção e consumo

4% do total do consumo de Portugal

Algarve
14,5 toneladas por habitante

Portugal
15,4 toneladas por habitante

36% de recursos materiais absorvidos pelas empresas como consumo não produtivo (resíduos, consumíveis e stock).

Principais materiais: minerais não metálicos, biomassa e combustíveis fósseis.



Setores: Alojamento, Construção, Restauração, Atividades Imobiliárias, Atividades Extrativas e Administração Pública.

33% de consumo de famílias e empresas **5 toneladas** por habitante

Principais materiais: minerais não metálicos, biomassa e combustíveis fósseis.

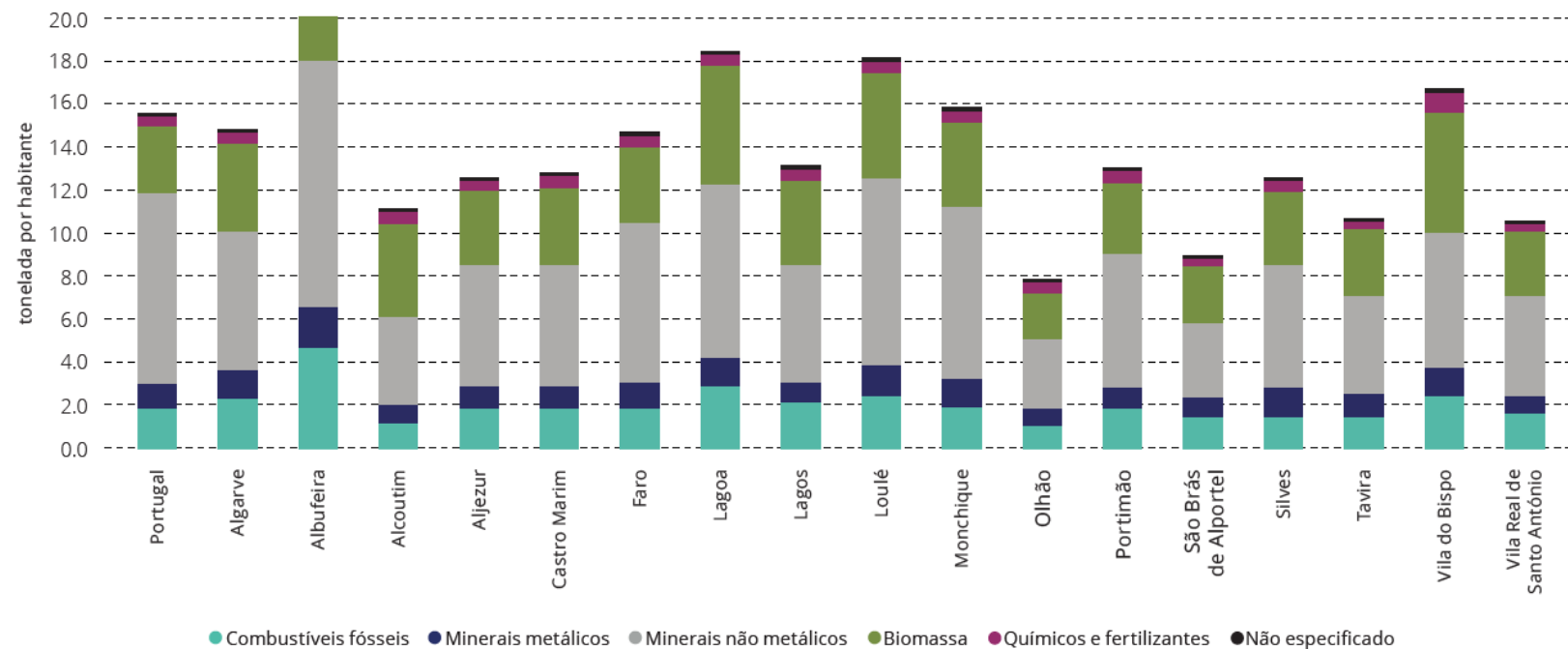


Setores: Fabrico de produtos minerais não metálicos, Agricultura, Pesca e Indústrias Alimentares e Bebidas.



ALGARVE
ECONOMIA
CIRCULAR

Consumo interno de materiais por habitante em Portugal e nos concelhos Algarvios, em 2016



Potencial de circularidade

Agenda Regional de Transição para a Economia Circular

Turismo

Resíduos de construção e Demolição

Resíduos urbanos

Efluente tratado Lamas de depuração

Pesca



Potencial de circularidade

Turismo

Agenda Regional de Transição para a Economia Circular



Parceiros do Projeto:

- CCDR Algarve
- NERA
- Diputacion de Huelva

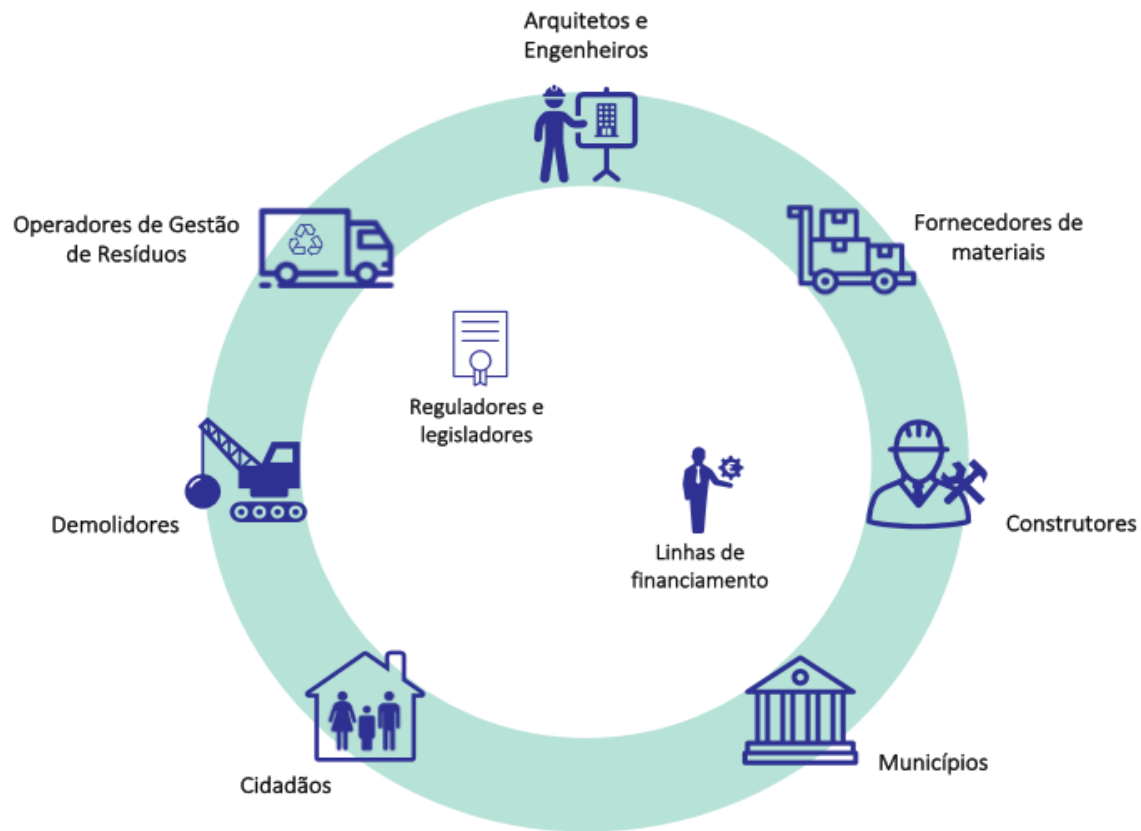


Materiais: Construção e demolição, Colchões, Têxteis, Desperdício Alimentar, Móbilias, Embalagens, Plástico, Vidro e Cartão/Papel

Potencial de circularidade

Resíduos de construção e demolição (RCD)

Agenda Regional de Transição para a Economia Circular



Plano de ação para os RCD na região do Algarve

Grupo de trabalho – pontos focais dos municípios



ALGARVE
ECONOMIA
CIRCULAR

Potencial de circularidade

Resíduos urbanos

Agenda Regional de Transição para a Economia Circular

Biorresíduos

Têxteis



ALGARVE
ECONOMIA
CIRCULAR

Potencial de circularidade

Efluente tratado e lamas de depuração

Agenda Regional de Transição para a Economia Circular

tratou em
2018

volume total de
42,8 hm³/ano



732.000
hab.equiv.

população média servida anualmente

O efluente tratado pode ser reutilizado para usos compatíveis no interior das instalações (reutilização interna) ou ter usos externos (reutilização externa).



3.3%

Volume total de água reutilizada (ApR)

0,74 hm³/ano

reutilização interna

água de serviço ou para o uso rega

0,67 hm³/ano

reutilização externa

rega de campos de golfe e de espaços verdes e de jardins públicos

2,75 hm³/ano

reutilizado externamente

para suporte de ecossistemas e vida aquática

Em 2018 foram produzidas 54.000 toneladas de lamas com potencial uso agrícola



ALGARVE
**ECONOMIA
CIRCULAR**

Potencial de circularidade

Pesca

Agenda Regional de Transição para a Economia Circular

- Embalagens e Plásticos
- Têxteis e calçado
- Embalagens de esferovite
- Subprodutos de origem animal
- Óleos de motor e embalagens contaminadas

Projeto da Docapesca



ALGARVE
ECONOMIA
CIRCULAR

Obrigada

dsa@ccdr-alg.pt

